

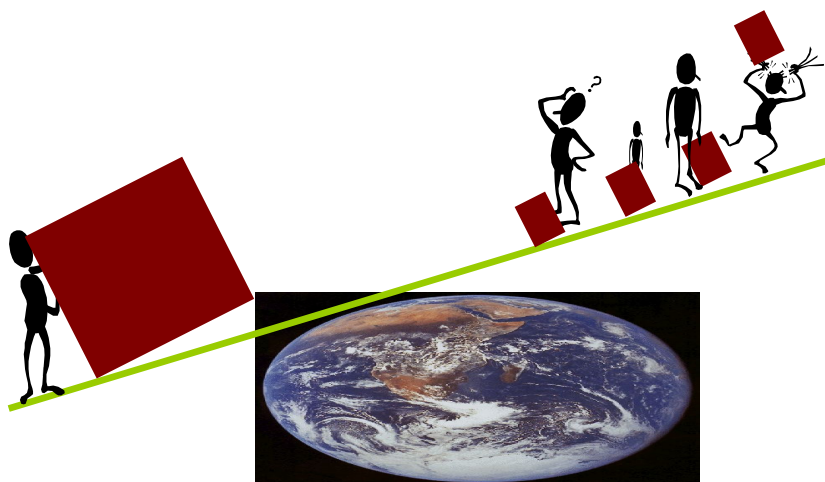
## Le développement durable et les éco-conseillers : quelques concepts

– Voir aussi website :  
[www.info-durable.be](http://www.info-durable.be)

Présenté par  
Hadelin de Beer de Laer  
Président du SPP DD  
12/2007  
Newsletter ([contact@poddo.be](mailto:contact@poddo.be));

.be

## Le DD, le problème



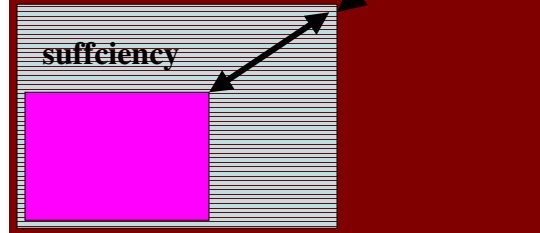
Basé sur Carley en Spapens

SPP Développement durable

.be

## Le carré rouge du Nord (des riches) : la solution

- Efficiency (efficacité, efficience) : facteur 4

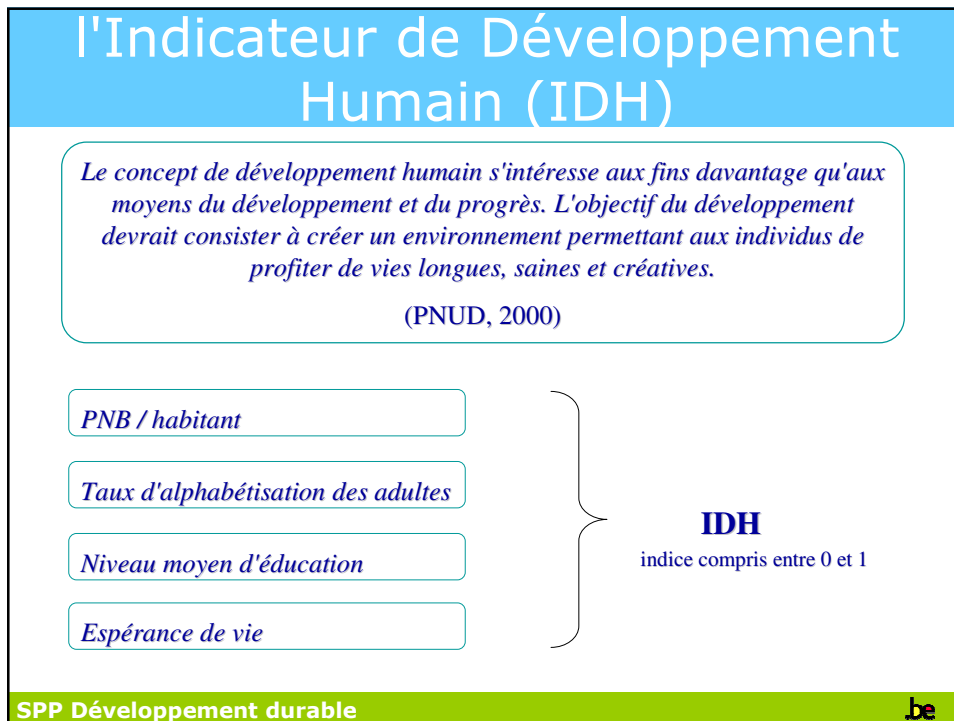
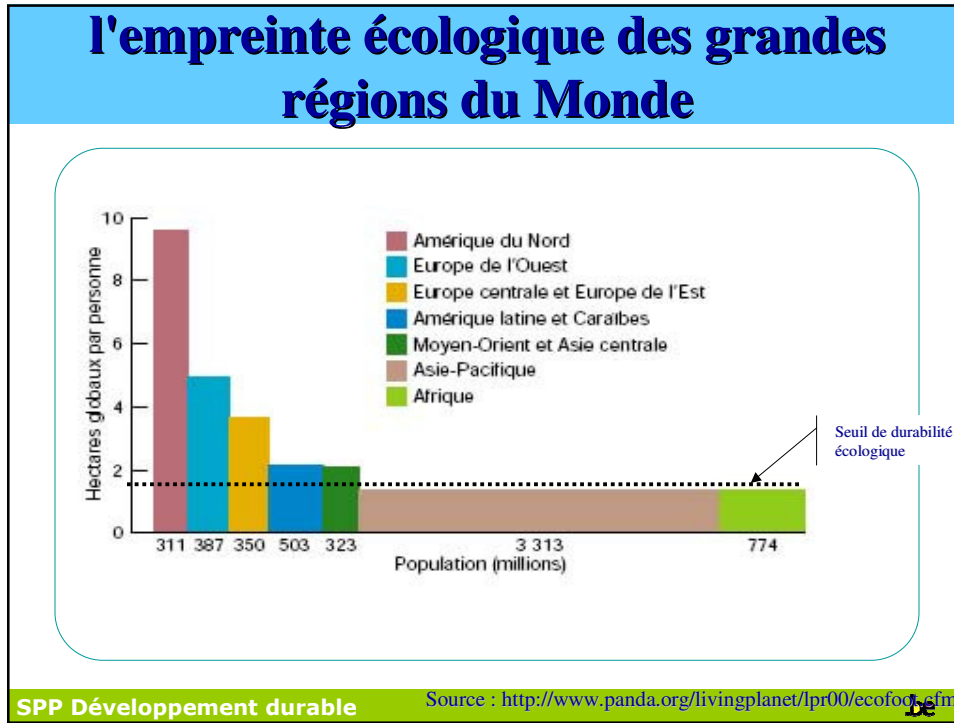


## Brundtland Report: Our Common Future

*'un développement qui répond aux **besoins** des générations actuelles sans compromettre ceux des générations futures.'*

- Besoin, en priorité des plus démunis
- Limitation que l'état de nos techniques et de notre organisation sociale impose à la capacité de l'environnement de répondre à nos besoins





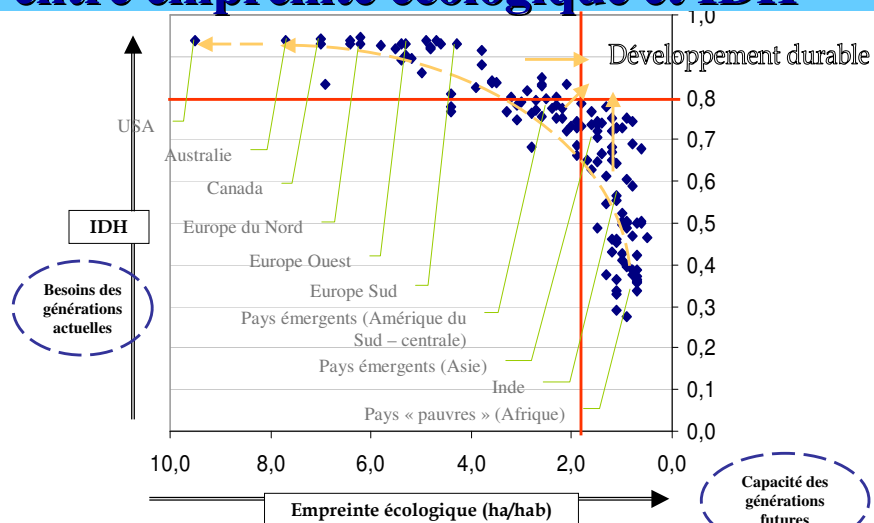
## Si on met des chiffres sur ces critères ...

- Chaque habitant a droit à la même surface : 1,8 Ha, et cela va se réduire
- Chaque habitant a droit à l'éducation, la santé, une certaine espérance de vie et une certaine richesse : IDH > 0,8

SPP Développement durable

.be

## Le dilemme du développement durable : entre empreinte écologique et IDH



→ Les pays du « Nord » ont autant d'efforts à fournir pour devenir *écologiquement durables* que les pays du « Sud » pour devenir *socio-économiquement développés*.

SPP Développement durable

.be

## Caractéristiques des défis du 21<sup>e</sup> siècle

- Les problèmes mondiaux exigent une approche avec une **dimension planétaire**.
- Les problèmes transgénérationnels exigent une approche ayant une **vision à long terme**.

## Grille de lecture du DD

### **Long terme :**

- si les générations futures font comme moi, est-ce positif pour les trois composantes?
- si je fais telle action, les générations futures vont-elles un jour en souffrir ?

### **Dimension planétaire :**

- est-il possible que tout le monde fasse comme moi avec un effet positif pour les trois composantes ?
- si je fais telle action, les personnes vivant loin de moi vont-elles en souffrir ?
- Référence :

[http://server.host2mpact.be/poddo.be/uploads/b\\_f\\_49.pdf](http://server.host2mpact.be/poddo.be/uploads/b_f_49.pdf)

## Grille de lecture du DD

	economique	Social	environnemental
<b>Actions / décisions : généralisable dans le temps+ conséquences actuelles sur le Long Terme ?</b>			
<b>Actions / décisions : généralisable dans l'espace+ conséquences actuelles sur l'espace ?</b>			

**Environnement :quels indicateurs de capital ? EE, Biodiv ?**

SPP Développement durable .be

## Exemples DD

- Quartiers sociaux climatiques
  - Analyse des consommations
  - aide à l'investissement si réduction de production de CO<sup>2</sup>
  - Subside au quartier si objectif atteint
- Tiers-investisseur
- Midis du développement durable

SPP Développement durable .be